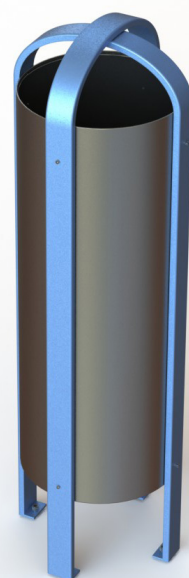
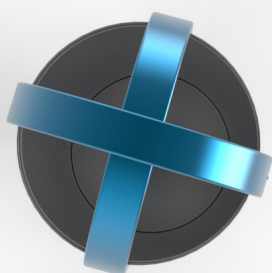


Συμμετοχή στον διαγωνισμό
“Κοινόχρηστος κάδος απορριμμάτων για την Σαντορίνη”

Νέος κάδος απορριμμάτων Santorini



Ο κάδος στο πλαίσιο χρήσης του



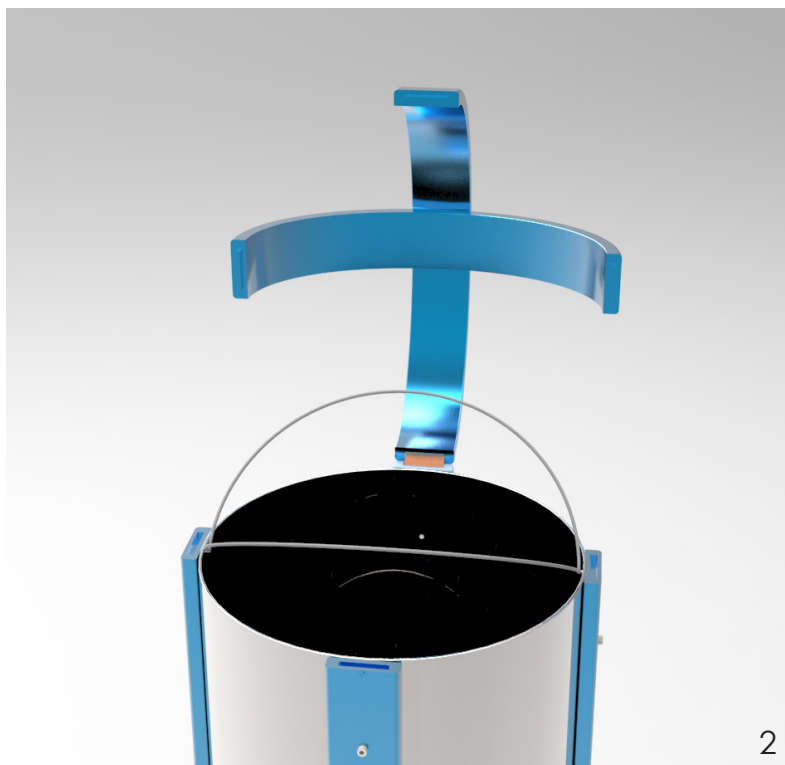
Ο κάδος τοποθετημένος σε ένα σοκάκι της Σαντορίνης

Περιγραφή του σχεδίου

Εμπνευσμένος από τον τρούλο των εκκλησιών της Σαντορίνης, ο κάδος αυτός συνδυάζει το σχήμα του τρούλου και του σταυρού στο πάνω μέρος του (καπάκι), αφήνοντας έτσι ανοίγματα για την είσοδο των απορριμμάτων. Οι άκρες του καπακιού συνεχίζονται προς τα κάτω αγκαλιάζοντας το δοχείο του κάδου, προσδίδοντας του κομψότητα και υψηλή αισθητική αξία. Παράλληλα προσφέρουν στήριξη, αφού αυτά είναι η βάση που βιδώνεται στο έδαφος. Ο νέος αυτός κάδος συνδυάζεται αρμονικά με το περιβάλλον και την αισθητική του νησιού, παραμένοντας ένα κομψό και λειτουργικό αντικείμενο.

Ο σχεδιασμός του κάδου προσφέρει προστασία από τον αέρα και αποτρέπει τα σκουπίδια από το να πέφτουν έξω όταν είναι γεμάτος, αφήνοντας μόνο όσο χώρο είναι απαραίτητος για την είσοδο μικρών απορριμμάτων μέσα στον κάδο.





Τρόπος ανοίγματος του κάδου για αλλαγή σακούλας

Όπως φαίνεται στις εικόνες 1-3 το καπάκι του κάδου ανοίγει προς τη μία μεριά, αφού το ένα από τα άκρα του είναι στηριγμένο με μεντεσέ στο αντίστοιχο πόδι της βάσης στήριξης του κάδου. Ειδικά ανοίγματα υπάρχουν στο πάνω μέρος των ποδιών έτσι ώστε το καπάκι να κουμπώνει στη σωστή θέση και να είναι σταθερό (εικόνα 4). Ένα ειδικό κλειδί είναι απαραίτητο για το άνοιγμα του καπακιού.

Σύστημα στήριξης της σακούλας

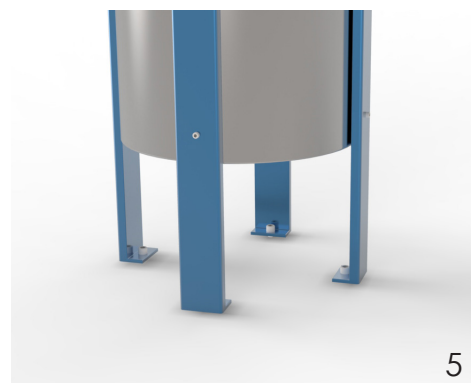
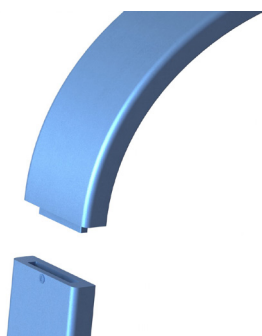
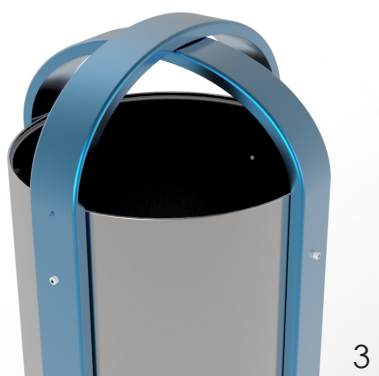
Ενσωματωμένο στο εσωτερικό του δοχείου βρίσκεται και το σύστημα στήριξης της σακούλας (εικόνα 2), ένα στεφάνι χωρισμένο σε δύο τμήματα, τα οποία μπορούν να περιστρέφονται γύρω από τον ίδιο άξονα. Οι άκρες της σακούλας τοποθετούνται στο στεφάνι και χάρη σε αυτό το απλό σύστημα η σακούλα μένει στη θέση της.

Βάση στήριξης

Ο κάδος αποτελείται από το δοχείο, το καπάκι και τέσσερα πόδια τα οποία είναι και η βάση στήριξης του κάδου (εικόνα 5). Στο εσωτερικό αυτών των ποδιών βιδώνεται ο κάδος και αυτά βιδώνονται στο έδαφος στο κάτω μέρος τους, ώστε ο κάδος να μένει σταθερός.

Υλικά

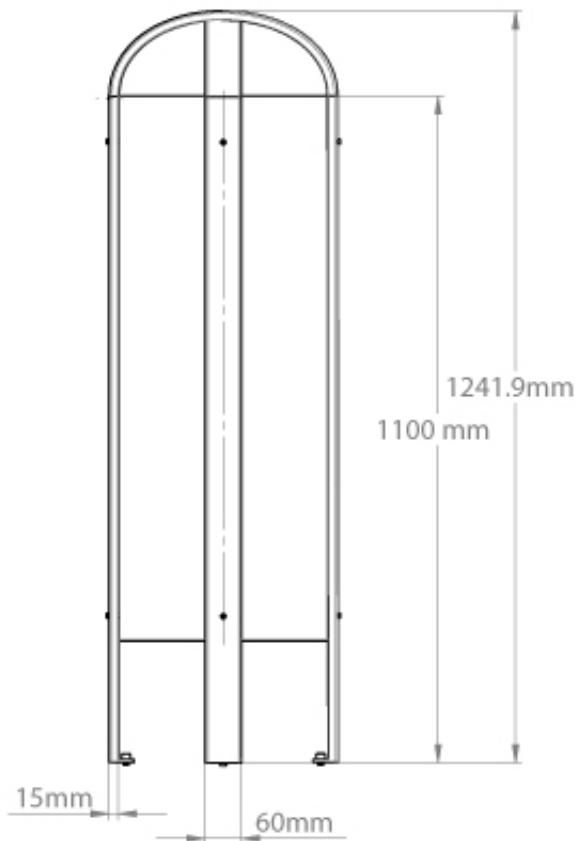
Ο κάδος επιλέχτηκε να είναι μεταλλικός και συγκεκριμένα από χάλυβα. Η βάση στήριξης θα είναι γυαλισμένη και βαμμένη μπλε. Το υλικό αυτό επιλέχτηκε επειδή είναι ανθεκτικό σε βανδαλισμούς και καιρικές συνθήκες, αλλά και επειδή προσδίδει μία ανώτερη αισθητική αξία στο αντικείμενο σε σχέση με άλλα υλικά, όπως το πλαστικό.



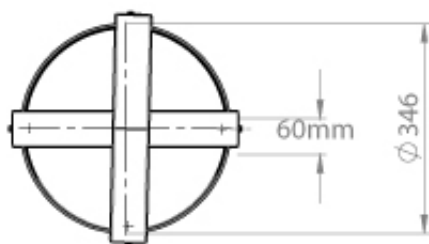
Τρόπος παραγωγής

Ιδιαίτερη προσοχή δόθηκε στο να είναι ο κάδος εύκολο να παραχθεί με τα διαθέσιμα υλικά και με μεθόδους περιορισμένης παραγωγής. Έτσι, η κατασκευή του δεν απαιτεί καλούπι και μπορεί να γίνει με απλές μεθόδους επεξεργασίας μετάλλου. Επίσης, συστήνεται να χρησιμοποιηθούν ανακυκλωμένα υλικά και να γίνει τοπική παραγωγή ώστε να μειωθούν οι πιθανές αρνητικές επιπτώσεις στο περιβάλλον.

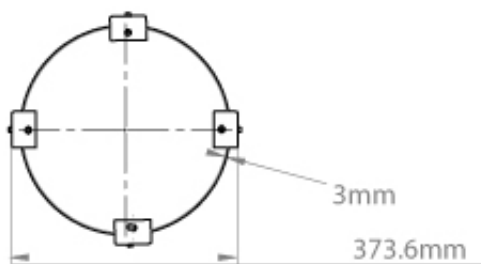
Κατασκευαστικά σχέδια και διαστάσεις



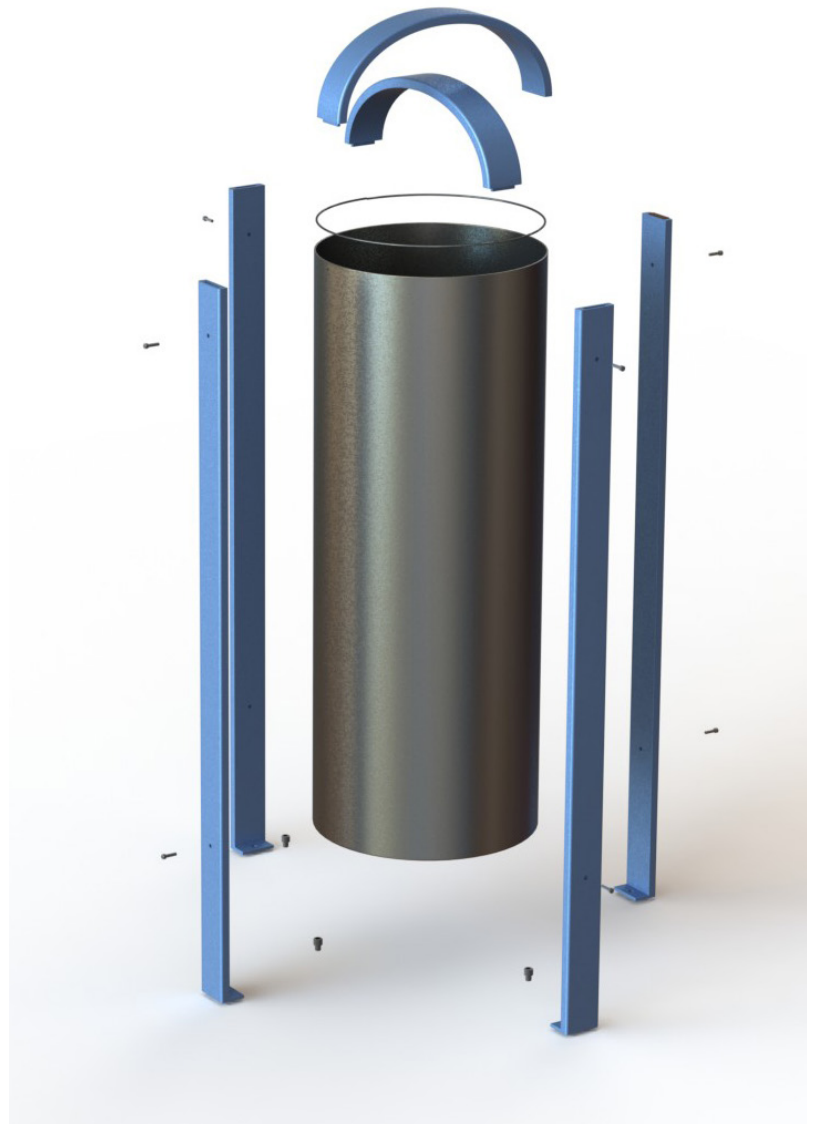
Πρόσοψη



Κάτοψη



Όψη από κάτω



Ανεπτυγμένη όψη

Όπως φαίνεται στην παραπάνω όψη ο κάδος αποτελείται από συνολικά 9 μέρη: 4 πόδια, 1 δοχείο, 2 τόξα που σχηματίζουν το καπάκι και άλλα 2 τόξα που σχηματίζουν το στήριγμα της σακούλας. Αυτά συναρμολογούνται εύκολα με βίδες και ένα μεντεσέ για το καπάκι.