



# “LEVELS”

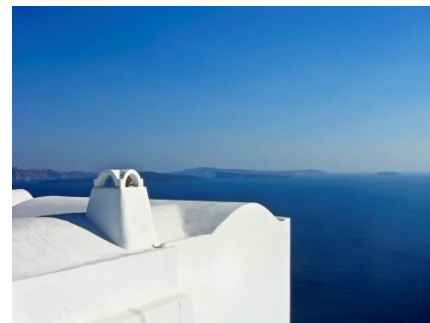
Διαγωνισμός σχεδίασης:  
Κάδος απορριμμάτων για τη Σαντορίνη

dpsd09023

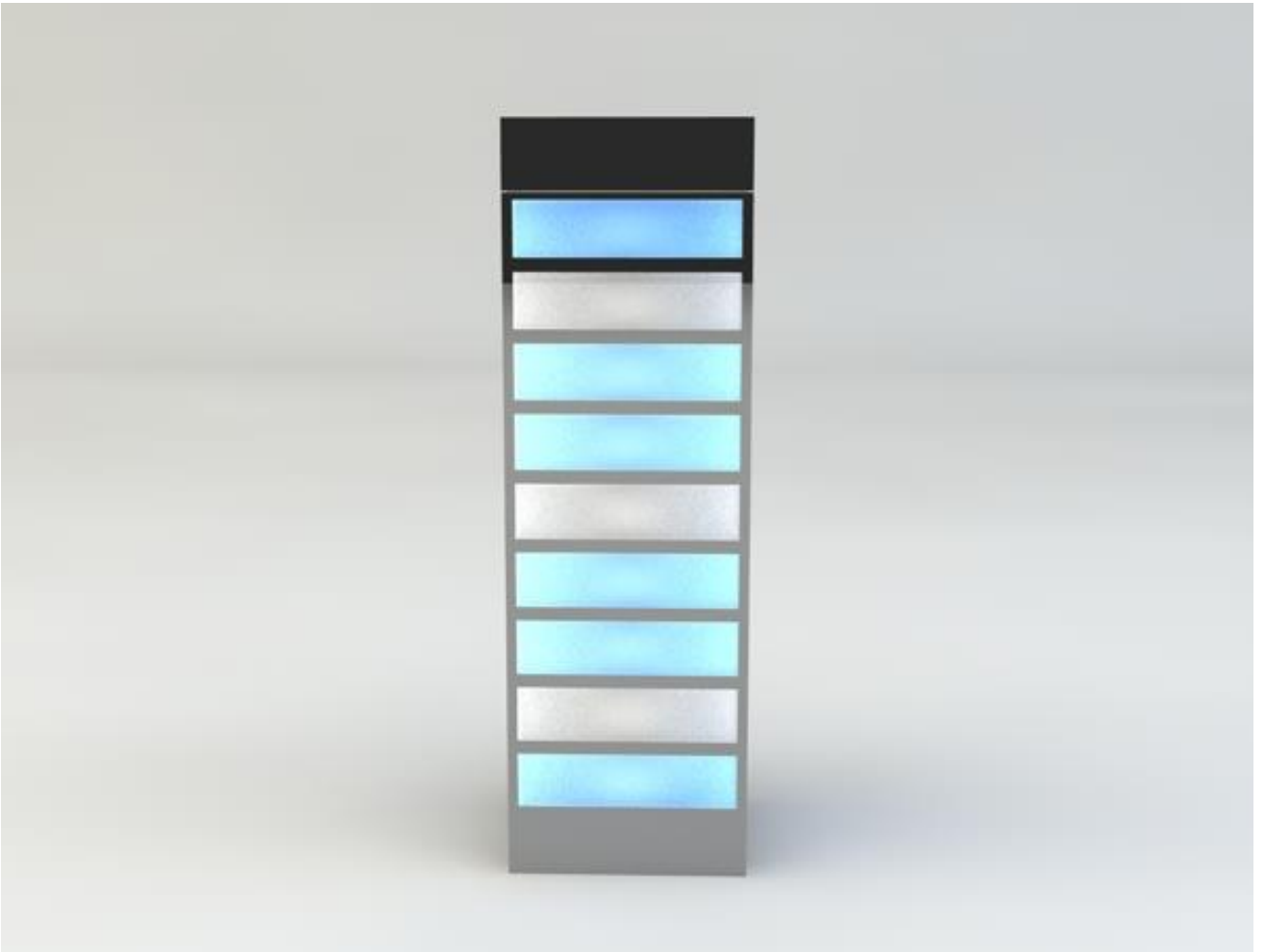
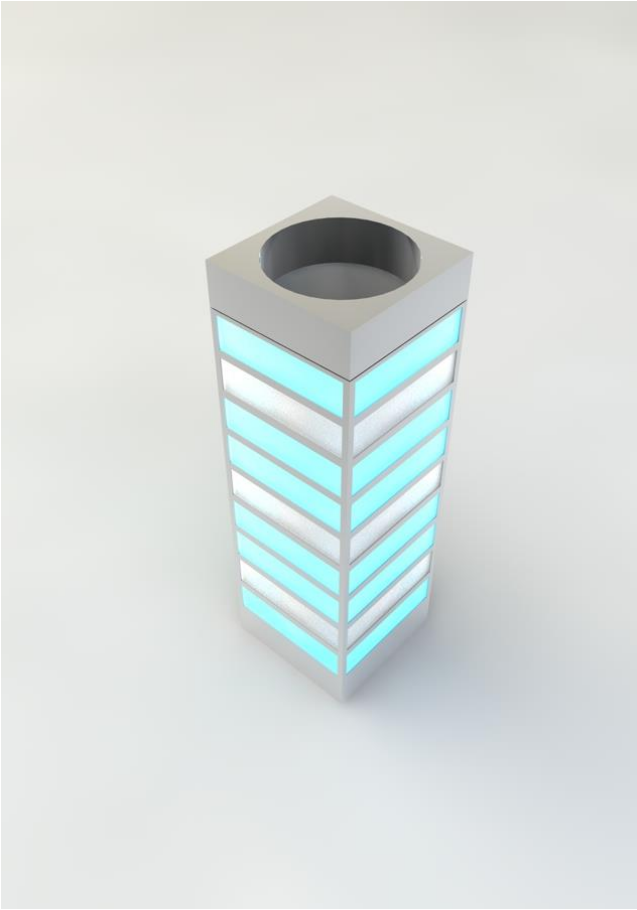
dpsd09023@aegean.gr

Μέσα από τον κάδο απορριμμάτων levels, έγινε προσπάθεια να αποδοθεί η αισθητική του νησιού της Σαντορίνης. Από την παρατήρηση πολλών φωτογραφιών του νησιού προέκυψε το συμπέρασμα ότι ουσιαστικά η Σαντορίνη αποτελείται από διάφορα επίπεδα-layers χρωμάτων και συγκεκριμένα υπάρχει η εναλλαγή του άσπρου με το γαλάζιο και το μπλε.

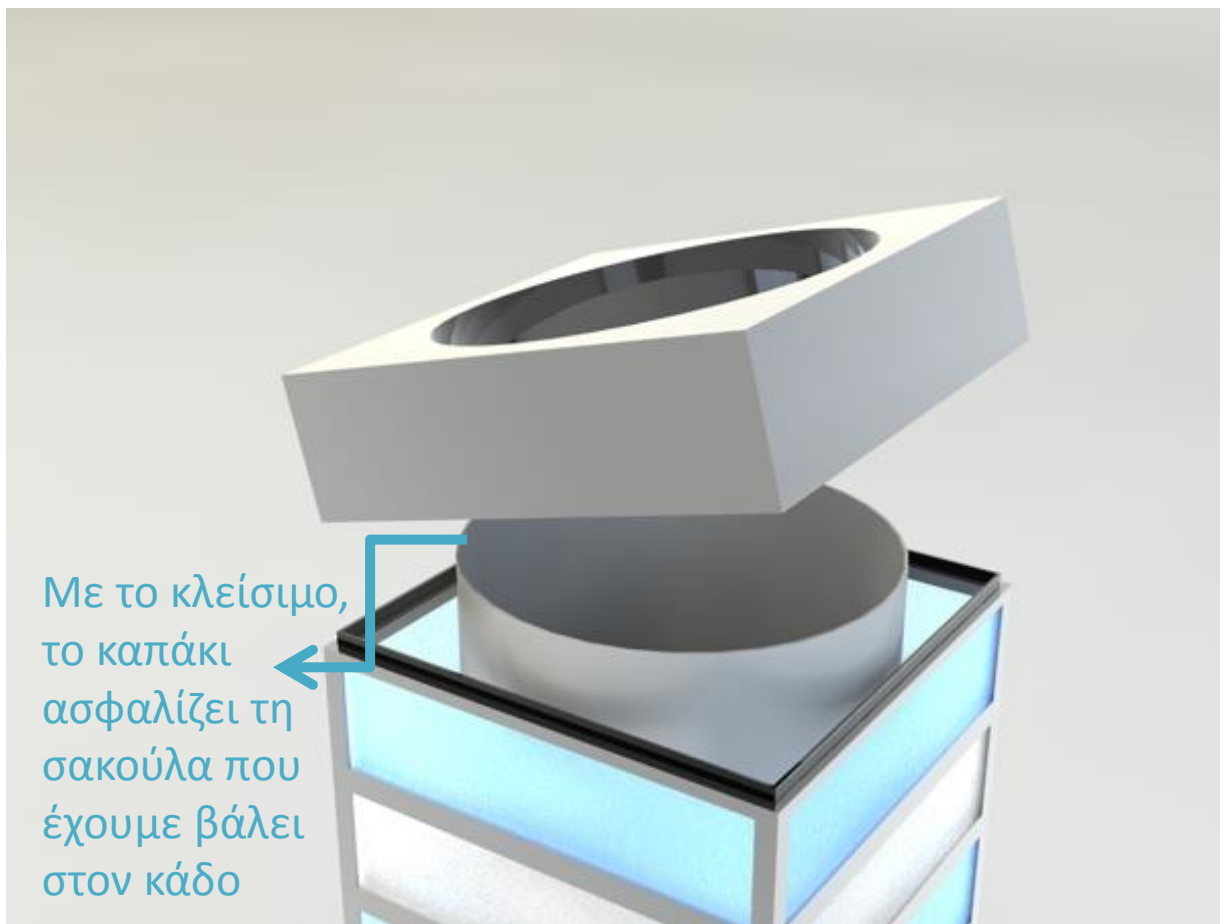
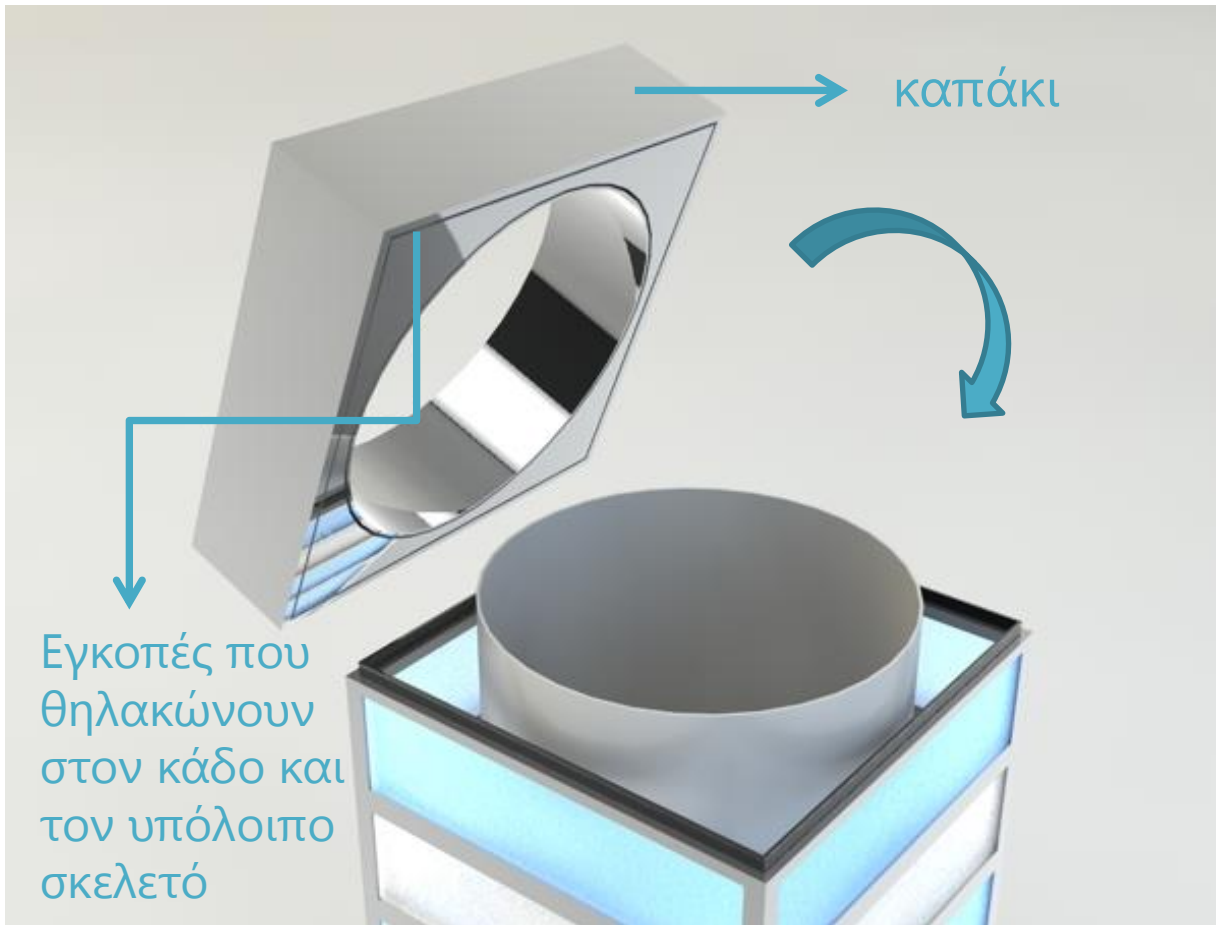
Η αισθητική αυτή παρατήρηση αποτυπώνεται εμφανώς στον κάδο levels και γίνεται εύκολα αντιληπτό από το χρήστη ότι ο κάδος αποτελεί κομμάτι του νησιού, ότι ανήκει ξεκάθαρα στη Σαντορίνη.

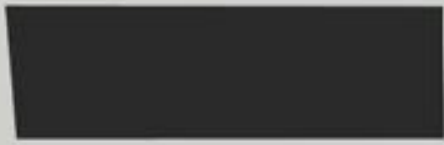


# Όψεις κάδου

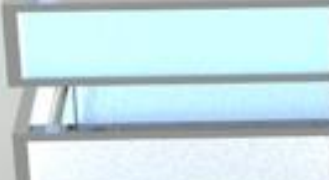
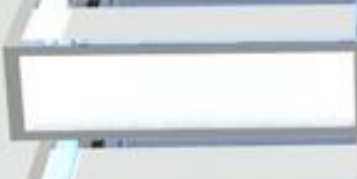
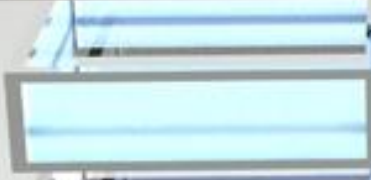
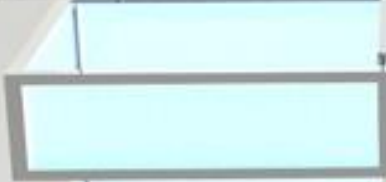
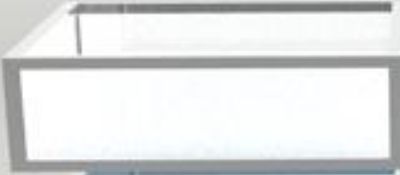
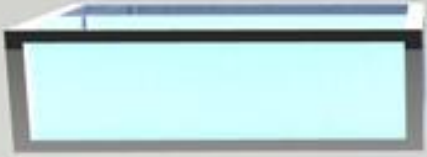


## Λειτουργικότητα





→ καπάκι



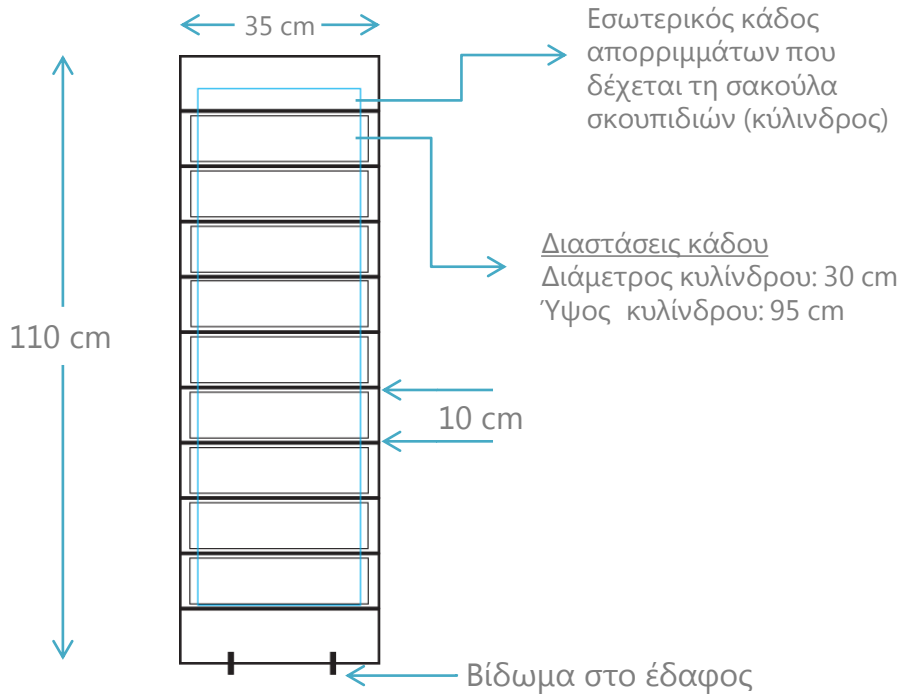
9 μέρη  
σκελετού  
με τζάμι

10  
εκατοστών  
το καθένα

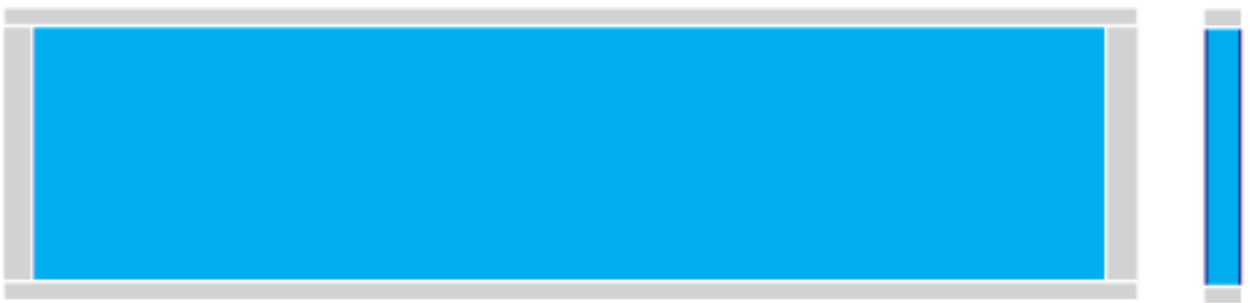


→ κάδος

→ βάση



## Τοποθέτηση τζαμιού





Σκελετός κατασκευής από **αλουμίνιο**

Ελαφρύ για μεταφορά

Ανθεκτικό σε καιρικές συνθήκες



Επένδυση του σκελετού με  
χρωματιστό, θαμπό γυαλί  
(γαλάζιο και λευκό)

Αίσθηση πολυτέλειας με  
σχετικά φτηνά υλικά



ΔΗΜΟΣ ΘΗΡΑΣ  
MUNICIPALITY OF THIRA