

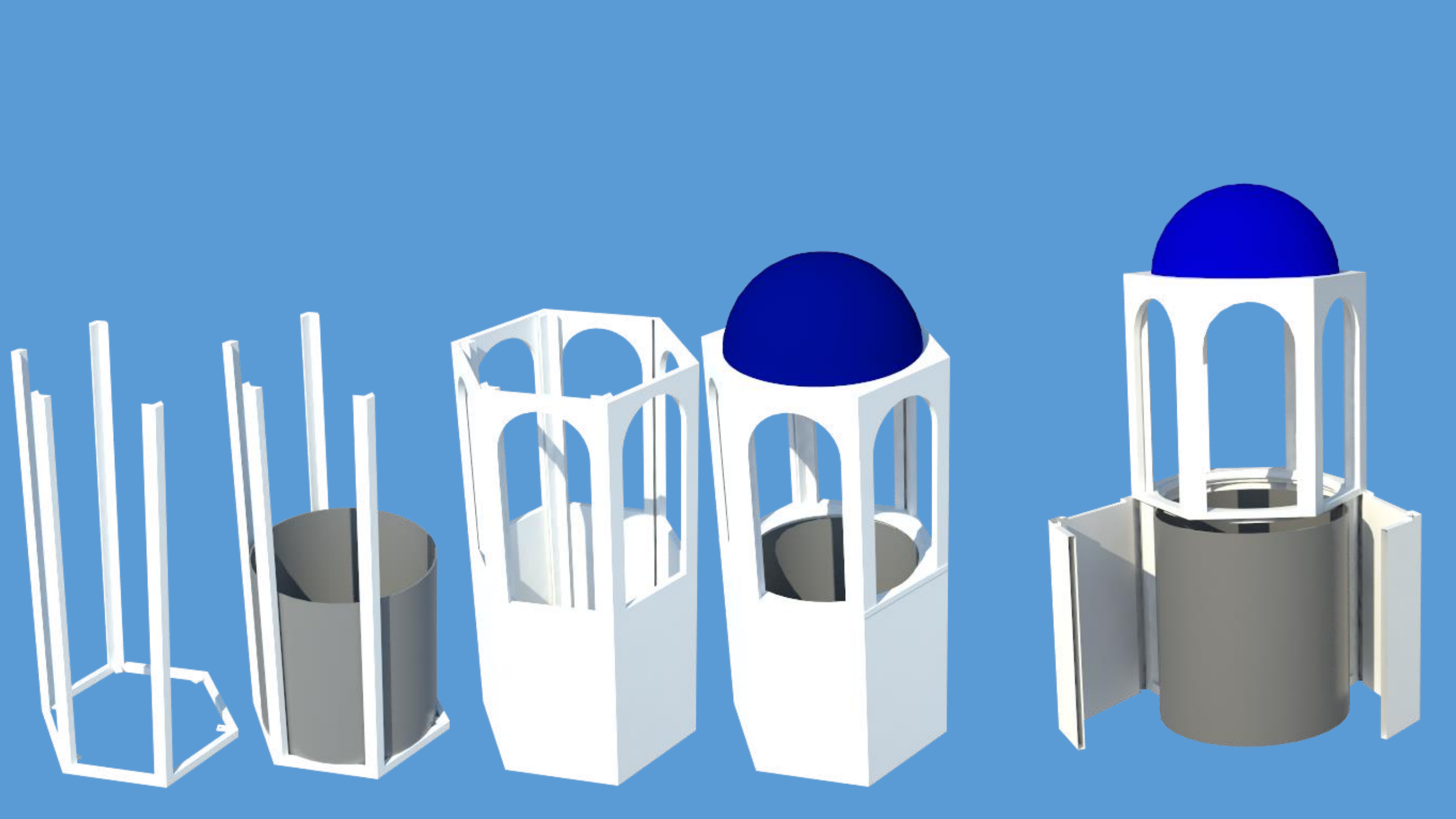


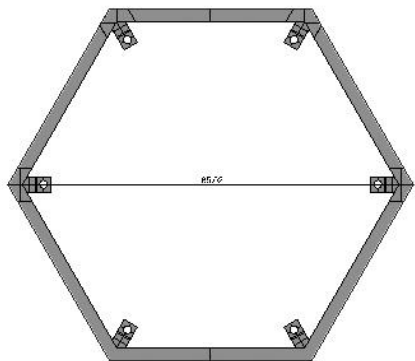
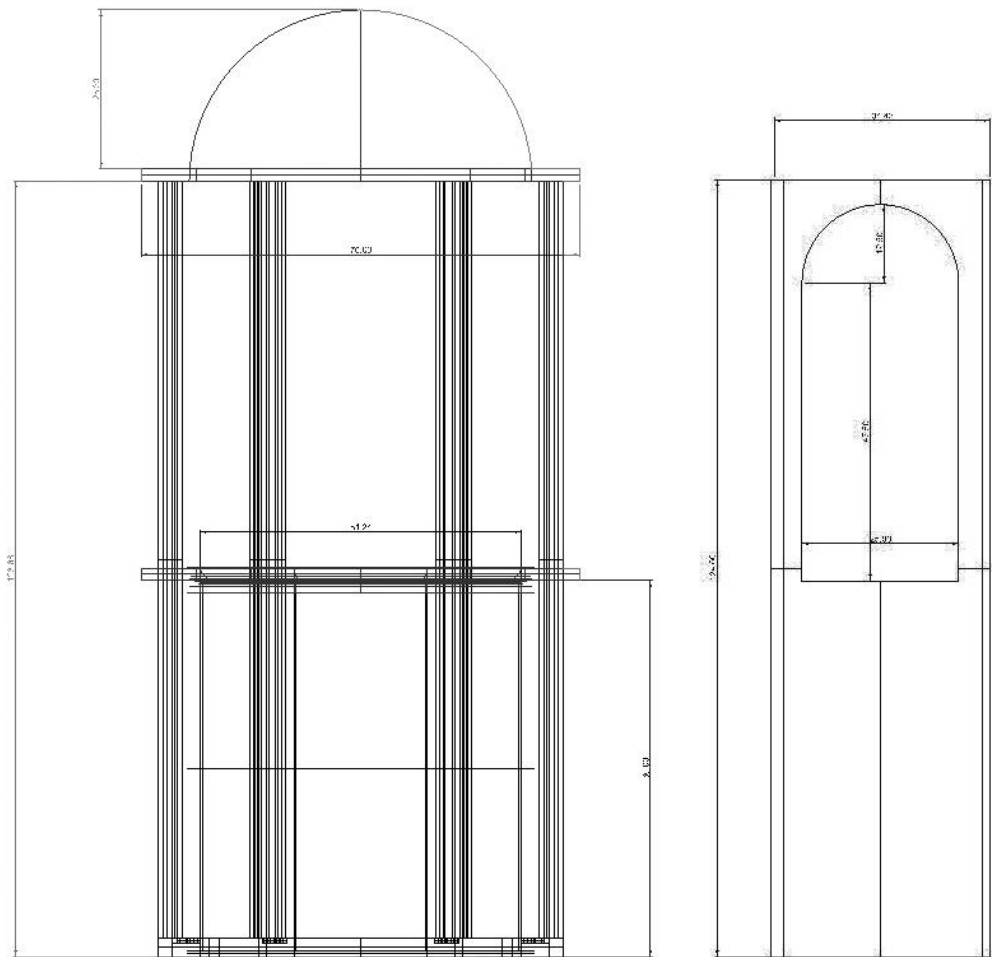
Ο προτεινόμενος κάδος έχει σχεδιαστεί με βάση δυο παραμέτρους

1. Προσθετεί και χτίζει πάνω στο υπάρχων brand της Σαντορίνης και αποτελεί μια άμεση αναφορά στην υπάρχουσα εικονογραφία της. Έτσι δημιουργεί μια ενδιαφέρουσα συναισθηματική εμπειρία χρήστη και ένα προϊόν του φέρει το μοναδικό χαρακτήρα της Σαντορίνης.

Ταυτόχρονα η χρήση είναι προφανής και ευκολά.

2. Ευκολη κατασκευή: Λόγω της μεθόδου κατασκευής το κόστος είναι χαμηλό και η διαδικασία κατασκευής είναι εύκολη. Επίσης οι εργασίες της συντήρησης και του καθαρισμού είναι εύκολες και άνετες.





Βασικό χαρακτηριστικό της κατασκευής είναι η ευκολία. Ο κάδος αποτελείται από πέντε κομμάτια που είναι ευκολά κατασκευάσιμα.

Ο βασικός σκελετός βιδώνει ευκολά στο οδόστρωμα και υποστηρίζει τα υπόλοιπα κομματικά του κλάδου ενώ ταυτόχρονα επιτρέπει το ευκολά άδειασμα του κλάδου.

Η βασική φορά αποτελείται από έξι όμοια πάνελ που κλειδώνουν στον σκελετό. Τέλος το μεσαίο και πάνω κομμάτι ολοκληρώνουν τη φόρμα και επίσης κλειδώνουν πάνω στο σκελετό.

Όλο το προϊόν καλύπτεται με λευκό ασβέστη μια αναφορά στα λευκά σπίτια στον Κυκλάδων που ταυτόχρονα κανελί το καθαρισμό και τη συντήρησή εύκολή.